

夕日とともに 25周年記念

# 夕焼け プラットホーム コンサート vol.25

日没時間  
午後6時31分

2010. **9.4** (土)  
pm5:00~pm7:00

愛媛県伊予市双海町  
**JR下灘駅**



JR をご利用ください。

**入場無料**

<小雨決行>

### 当日ライブ スケジュール

16:30~BGM  
16:50~オープニング  
17:00~はっぴいばす

ahlight(アライト)

25周年を記念して双海の皆さんによる「風の吹く駅で」合唱！  
プレゼントタイム (抽選会)

プロジェクト **Sing-O(シンゴ)** ライブ

25周年を記念して「双海恋唄」大合唱！

19:00 エンディング

お問合せ:伊予市観光協会 双海支部 TEL 089-986-1231

テープ審査を突破した  
ミュージシャン  
2グループ ライブ!

### 9月4日 JR 時刻表

《松山方面》

	松山駅	伊予市駅	伊予上灘駅	下灘駅
下	15:35	→ 16:13	→ 16:33	→ 16:40
り	16:51	→ 17:28	→ 17:55	→ 18:02
	☆17:53	→ 18:13	→ 18:31	→ 18:38

	上灘駅	伊予市駅	松山駅
上	20:14	← 19:55	← 19:39
り	21:52	← 21:29	← 21:15

☆印 夕焼けトロッコ列車

《大洲方面》

	伊予大洲駅	伊予長浜駅	喜多灘駅	下灘駅
上	15:34	→ 16:05	→ 16:12	→ 16:21
り	17:06	→ 17:32	→ 17:39	→ 17:48

	下灘駅	喜多灘駅	伊予長浜駅	伊予大洲駅
下	20:59	← 20:12	← 19:56	← 19:46
り	22:34	← 22:08	← 22:01	← 21:53

夏の終わりの海

夕焼けの海

星空の海に

逢いに来てください



## Sing-O シンゴ

ピアノを教えていた母の影響で、幼少から音楽が共にある(友である)環境で過ごす。

19歳からの2年間をジャズバーで歌い、その後は、バリやハワイなど国内外でライブを重ねる事で、SOUL・R&B・AORなどの影響を受けたクロスオーバーなスタイルを確立する。

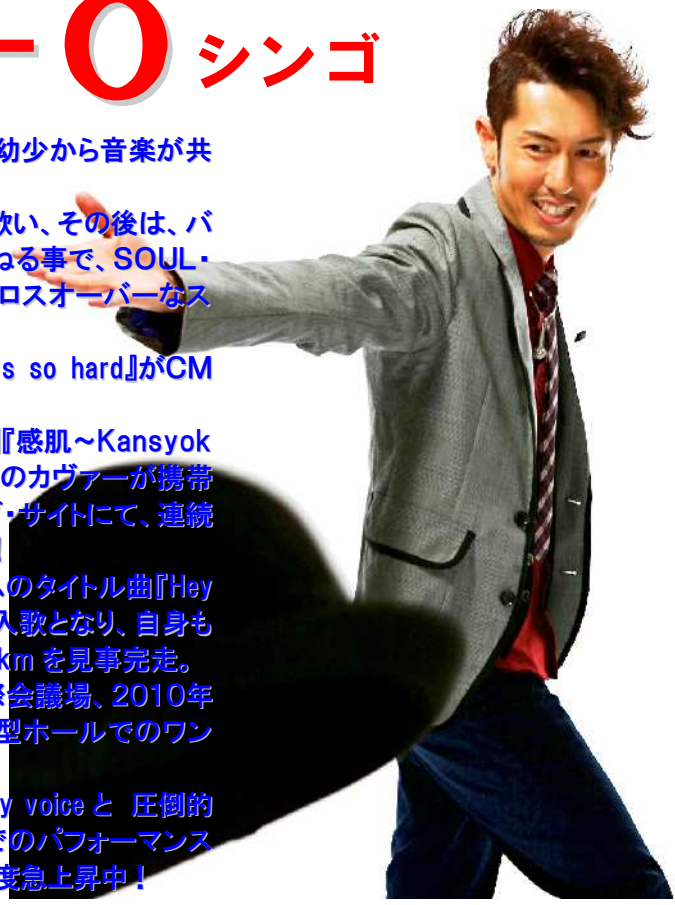
2004年デビュー曲『別れを...it's so hard』がCMソングとして米国限定でオンエア。

2009年5月には、『One love』『感肌~Kansyoku u~』、宇多田ヒカルの『First Love』のカヴァーが携帯音楽配信最大手のレコチョク クラブ・サイトにて、連続3曲、第1位を獲得する快挙を達成!

2010年2月発売の1st アルバムのタイトル曲『Hey you』は「第48回愛媛マラソン」の挿入歌となり、自身もゲストランナーとして出場し、42.195kmを見事完走。

2009年12月、岐阜・長良川国際会議場、2010年2月愛媛・ひめぎんホールなど、大型ホールでのワンマンライブも成功させる。

そのハートを震わす艶やかな wavy voice と 圧倒的な歌唱力は聴く人を魅了し、ライブでのパフォーマンスは圧巻で「次世代の歌王」として注目度急上昇中!



■ 主催 夕焼けプラットホームコンサート運営委員会・伊予市観光協会 双海支部

■ 後援 財団法人地域社会振興財団 財団法人地域活性化センター この事業は、長寿社会づくりソフト事業として実施しています。